

QFII一季度忙调仓 青睐59家公司

□本报记者 刘兴龙

随着上市公司2007年年报和今年一季报相继披露,QFII对于A股市场的投资情况也趋于明朗。在大盘下跌和整体减持的影响下,QFII一季度持有A股减少34020万股,持股市值下降42%。

QFII持股市值减少126亿元

统计显示,2008年一季度末QFII共计出现在136家上市公司的十大流通股东名单中,持股数量合计86066万股,按照3月末收盘价计算,持股市值合计174.45亿元。而2007年年末,QFII持有161家上市公司股票,持股数量合计117086万股,按照2007年年末收盘价计算,持股市值合计300.65亿元。相比较,QFII一季度末持股市值减少了126.21亿元,降幅达41.98%,超过了今年一季上证指数34%的跌幅,也就是说剔除市场环境的影响,QFII对A股投资进行了减持。

QFII仓位下降,体现出在市场波动加剧的情况下,QFII的投资策略出现了明显的分化。上市公司一季报显示,增持A股的QFII有11家,而减持A股的QFII

有17家。此外,32家QFII的一季度持股市值环比下降,只有8家QFII的持股市值出现增长。

59家公司受QFII增持

一季报显示,QFII增持了25家公司,新进持有了34家公司,减持了48家公司,29家公司持股数量未变,此外QFII从59家公司的十大流通股东名单上消失。

QFII一季度增持规模较大的股票为格力电器、中联重科、中国船舶、金马集团、复星医药和大唐发电,按照3月末收盘价计算,增持股份市值均超过了1亿元。其中,耶鲁大学增持格力电器984.48万股,持股市值为4.42亿元;瑞士银行增持中国船舶273.95万股,持股市值3.33亿元,法国巴黎银行增持金马集团470.24万股,持股市值2.07亿元。

QFII一季度减持规模较大的股票为美的电器、焦作万方、钱江水利,减持股份市值均超过了2.2亿元。其中,瑞士信贷(香港)有限公司减持美的电器661.90万股,减持市值约4.59亿元;摩根士丹利减持焦作万方146.40万股,减持市值约2.24亿元。

不过,由于上市公司只披露了十大流通股东,有些QFII持股变化情况难以作出判断。例如摩根士丹利2007年末持有中国国航2063.19万股,而中国国航一季报显示,十大流通股东第十名的持股数量为3208万股,摩根士丹利的持仓变动无从得知。

机械设备行业受青睐

根据对QFII增持或新建仓的59家公司进行分析,机械设备行业有10家,医药生物、有色金属各有5家,建筑建材、交通运输、交运设备、化工和食品饮料行业各有4家。

随着国内经济的持续增长,机械设备行业的产品需求也随之增加。统计显示,山河智能、宝胜股份、拓日新能、百利电气、轴研科技和宝光股份均成为了QFII新建仓的品种。

此外,医药生物也成为QFII青睐的行业。其中,*ST北生被美林国际、法国巴黎银行和花旗环球金融有限公司新进持有,合计持股1075万股,持股市值达近亿元。

QFII一季度增仓或新进持有的股票

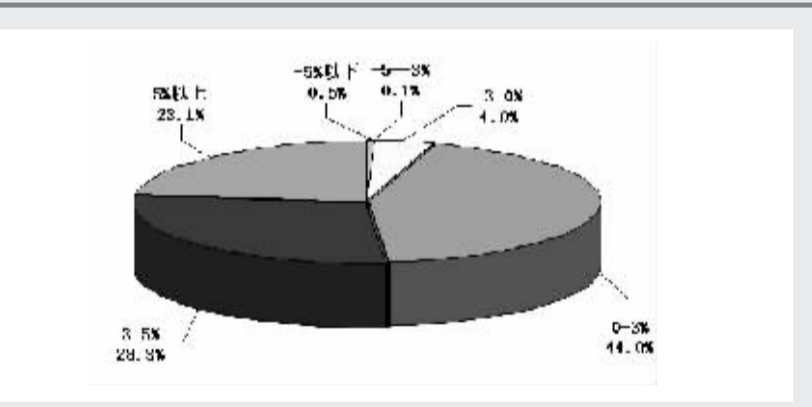
股票代码	股票简称	收盘价(元)	07年末(QFII持股数量(万股))	今年一季度末(QFII持股数量(万股))	今年一季度末(QFII持股比例(%))	今年一季度末(QFII持股数量(万股))	今年一季度末(QFII持股比例(%))	行业
000026	飞亚达A	12.23	-	433.80	5.45	0.06	轻工制造	
000157	中联重科	42.18	1236.11	2022.69	4.85	0.4807	机械设备	
000428	华天酒店	16.44	-	274.28	1.63	0.052	餐饮旅游	
000507	粤富华	9.30	-	69.25	0.28	0.1197	综合	
000557	ST银广夏	4.87	-	200.00	0.36	-0.02	食品饮料	
000566	海南海药	13.11	-	333.89	2.41	0.07	医药生物	
000602	金马集团	28.80	-	597.24	5.49	-0.05	有色金属	
000630	铜陵有色	17.60	159.50	189.50	0.34	0.22	有色金属	
000651	格力电器	49.40	-	984.48	1.84	0.5223	家用电器	
000788	西南合成	6.36	-	71.69	0.57	0.004	医药生物	
000799	冠鲁酒	14.46	365.78	607.55	4.72	0.0113	食品饮料	
000833	贵糖股份	14.90	-	299.99	2.11	0.12	食品饮料	
000987	广州友谊	33.44	448.20	478.19	4.17	0.32	商业贸易	
002025	航天电器	24.29	-	146.60	2.13	0.17	电子元器件	
002032	苏泊尔	18.04	30.25	60.50	1.24	0.12	家用电器	
002037	久联发展	11.60	382.68	495.71	7.04	-0.04	化工	
002046	轴研科技	12.24	-	66.65	1.04	0.07	机械设备	
002097	山河智能	33.19	-	259.43	1.63	0.12	机械设备	
002139	拓邦电子	23.98	-	8.90	0.49	0.06	家用电器	
002140	东华科技	70.60	43.80	47.80	2.85	0.07	建筑建材	
002154	报喜鸟	18.95	-	29.99	1.25	0.04	纺织服装	
002170	芭田股份	33.51	-	30.48	1.27	0.25	化工	
002206	海利得	21.78	-	57.00	2.23	0.17	化工	
002218	拓日新能	36.70	-	60.00	1.88	0.12	机械设备	
600017	日照港	14.83	149.99	607.59	2.64	0.091	交通运输	
600018	上港集团	7.29	1576.23	1585.48	0.20	0.0485	交通运输	
600115	东方航空	11.79	1360.00	1759.99	4.44	0.0433	交通运输	
600138	中青旅	28.88	318.25	620.06	2.42	0.1017	餐饮旅游	
600150	中国船舶	136.26	-	273.95	2.03	1.485	交通运输	
600166	福田汽车	11.28	633.79	930.79	1.79	0.21	交通运输	
600196	复星医药	16.17	509.98	1508.92	2.39	0.16	医药生物	
600265	景谷林业	9.67	-	100.00	1.46	-0.013	农林牧渔	
600284	浦东建设	15.25	185.43	195.42	1.23	0.1332	建筑建材	
600318	巢东股份	9.40	-	40.62	0.33	-0.043	建筑建材	
600359	新农开发	13.72	-	134.65	0.85	-0.016	农林牧渔	
600377	宁沪高速	8.38	476.70	485.36	1.19	0.08	交通运输	
600379	宝光股份	7.26	-	22.50	0.32	0.011	机械设备	
600406	国电南瑞	21.73	411.26	667.25	4.47	0.0372	机械设备	
600468	百利电气	10.74	-	134.00	0.95	0.0151	机械设备	
600478	力元新材	21.10	-	100.00	1.89	0.057	有色金属	
600495	晋西车轴	16.80	288.19	392.75	6.43	0.08	交通运输	
600496	长江精工	12.01	-	105.99	0.64	0.056	建筑建材	
600523	贵航股份	14.50	-	80.00	0.77	0.07	交通运输	
600540	新赛股份	16.46	-	160.00	1.36	0.1011	农林牧渔	
600547	山东黄金	130.90	145.25	146.45	1.89	1.2	有色金属	
600550	天威保变	63.72	269.61	297.84	0.83	0.33	机械设备	
600556	*ST北生	6.14	-	1075.26	4.49	-0.06	医药生物	
600592	龙溪股份	21.52	284.74	341.46	3.81	0.205	机械设备	
600643	爱建股份	14.60	456.75	685.13	1.48	0.012	金融服务	
600727	鲁北化工	7.39	137.95	336.56	1.43	0.004	化工	
600736	苏州高新	8.00	-	379.80	1.40	0.0566	房地产业	
600744	华银电力	5.80	-	331.01	0.70	-0.164	公用事业	
600754	锦江股份	15.26	200.00	250.00	1.15	0.1142	餐饮旅游	
600809	山西汾酒	19.88	-	157.97	1.04	0.065	食品饮料	
600888	新疆众和	17.00	-	159.69	1.18	0.1346	有色金属	
600966	博汇纸业	15.27	400.00	466.62	2.15	0.26	轻工制造	
600973	宝胜股份	25.15	-	221.80	2.58	0.188	机械设备	
600993	马应龙	43.96	192.79	214.49	5.94	0.17	医药生物	
601991	大唐发电	14.05	-	1118.32	0.25	0.04	公用事业	

数据来源:Wind数据

QFII一季度减仓的股票一览

股票代码	股票简称	收盘价(元)	07年末(QFII持股数量(万股))	今年一季度末(QFII持股数量(万股))	今年一季度末(QFII持股比例(%))	今年一季度末(QFII持股比例(%))	行业
000050	深天马A	11.30	1146.23	1143.10	8.37	0.03	电子元器件
000410	沈阳机床	12.52	1556.02	1155.36	3.81	0.01	机械设备
000423	东阿阿胶	30.60	680.65	670.65	1.67	0.1306	医药生物
000527	美的电器	34.48	15364.73	13626.86	14.89	0.22	家用电器
000565	渝三峡A	35.90	449.97	287.19	2.78	0.04	化工
000582	北海港	10.96	300.92	290.05	3.84	0.007	交通运输
000597	东北制药	17.55	351.99	247.13	1.45	0.097	医药生物
000612	焦作万方	32.85	2165.80	879.65	3.05	0.466	有色金属
000708	大冶特钢	11.25	254.56	209.21	1.13	0.188	黑色金属
000715	中兴商业	10.12	1720.78	1265.64	9.11	0.09	商业贸易
000731	四川美丰	14.40	1024.18	301.64	0.79	0.1407	化工
000789	江西水泥	9.61	1401.11	1264.50	7.87	0.05	建筑建材
000826	合加资源	18.88	294.77	264.77	2.96	0.09	公用事业
000836	鑫茂科技	13.70	543.78	424.04	4.57	0.0123	房地产业
000852	江钻股份	13.75	521.97	51.99	0.52	0.09	机械设备
000882	华联股份	10.43	1087.59	718.00	6.02	0.08	商业贸易
000959	首钢股份	6.64	832.00	554.66	0.46	0.0668	黑色金属
002031	巨轮股份	8.83	312.21	98.46	0.96	0.04	机械设备
002045	广州国光	10.80	448.81	372.45	2.85	0.06	电子元器件
002056	横店东磁	30.55	301.99	270.99	2.96	0.17	有色金属
002061	江山化工	11.64	96.57	80.92	1.72	0.007	化工
002067	景兴纸业	10.80	1294.62	537.99	2.79	0.04	轻工制造
002111	威海广泰	21.08	99.38	43.27	1.59	0.15	机械设备

A股涨跌幅分布图



异动股基本面扫描

股票代码	股票简称	收盘价(元)	涨跌幅(%)	振幅(%)	换手率(%)	每股收益(元)	行业
000923	河北宣工	12.47	-10.60	40.17	38.19	0.0669	专用设备
002042	飞亚股份	10.41	-6.63	22.21	11.70	-0.58	纺织
600109	国金证券	50.17	0.09	17.16	21.72	1.322	证券
000695	滨海能源	15.30	6.76	16.65	21.45	0.015	电力
600479	千金药业	26.92	8.81	16.65	7.65	1.1483	中药
600537	海通集团	9.40	5.49	15.31	12.68	0.09	农产品加工
601001	大同煤业	33.02	2.26	14.93	17.26	0.6	煤炭开采
000687	保定天鹅	10.67	10.00	13.51	18.93	0.224	化学纤维
000585	东北电气	4.84	10.00	13.34	5.43	-0.36	电气设备
600252	中恒集团	10.80	9.97	13.32	8.98	0.168	化学制药

换手榜

股票代码	股票简称	收盘价(元)	涨跌幅(%)	换手率(%)	振幅(%)	每股收益(元)	行业
002225	濮耐股份	12.18	6.84	39.35	8.94	0.25	耐火材料
000223	河北宣工	12.47	-10.60	38.19	40.17	0.0669	专用设备
002224	三力士	18.98	4.74	38.09	10.71	0.45	橡胶制造
601899	紫金矿业	11.56	9.99	35.24	9.99	0.19	有色金属冶炼
002210	飞马国际	17.91	10.01	26.01	7.50	0.4292	物流
600127	金健米业	12.01	-0.98	23.31	10.10	0.023	农产品加工
600331	宏达股份	41.81	0.69	22.29	11.57	1.2549	有色金属冶炼
002223	鱼跃医疗	16.75	-2.44	21.84	7.78	0.54	医疗器械
600109	国金证券	50.17	0.09	21.72	17.16	1.322	证券
600354	敦煌种业	18.72	0.10	21.60	8.82	-0.0783	种植业

成交量突增

代码	简称	收盘价(元)	涨跌幅(%)	成交量增幅(%)	每笔手数	换手率(%)	行业
601001	大同煤业	33.02	2.26	4149.76	6.81	17.26	煤炭开采
600466	*ST迪康	9.10	0.55	2651.14	14.23	12.03	中药
600963	岳阳纸业	22.99	3.18	2623.41	21.61	13.79	造纸
000628	*ST高新	9.39	3.30	1497.07	8.55	12.19	房地产开发
600649	原水股份	12.90	9.97	1145.99	31.47	5.37	水务
000605	*ST四环	15.87	-5.02	758.97	8.61	3.46	生物制品
600338	ST珠峰	6.81	4.93	715.12	14.18	1.74	有色金属冶炼
000828	东莞控股	10.18	7.15	396.71	19.23	3.81	路桥
000010	SST华新	8.69	4.95	351.66	21.58	9.32	综合
000735	*ST罗牛	6.33	-2.46	274.98	15.14	4.49	饲料

注:股东人数变化、主力增减仓数据由大智慧研究所提供,仅供参考。

股东人数变化

股票代码	股票简称	收盘价(元)	涨跌幅(%)	买入单数(单)	卖出单数(单)	单数差(单)	单数差占流通盘比例(%)
600466	*ST迪康	9.10	0.55	5424	3255	2169	3.39
600331	宏达股份	41.81	0.70	275090	249404	25686	3.21
600127	金健米业	12.01	-0.99	162020	150793	11227	2.82
600862	南通科技	13.39	10.02	12783	9940	2843	2.72
601001	大同煤业	33.02	2.26	46937	29274	17663	2.68
600249	两面针	26.22	-6.72	90841	79128	11713	2.36
601899	紫金矿业	11.56	9.99	485446	462572	22874	2.31
600965	福成五丰	9.92	7.13	24457	21139	3318	2.26
600573	惠泉啤酒	9.11	3.05	6906	4889	2017	2.06
601099	太平洋</						